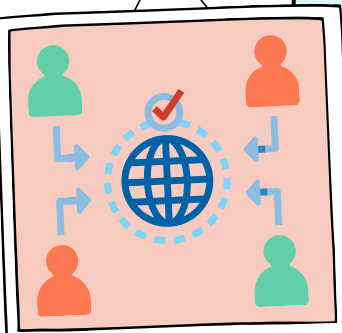




## II ENCUENTRO DE DOCENTES STEAM-LATAM RECOMENDACIONES DE ACCESIBILIDAD

### ¿QUÉ ES LA ACCESIBILIDAD?



"Es la condición que deben cumplir los entornos, procesos, bienes, productos y servicios, así como los objetos o instrumentos, herramientas y dispositivos, para ser comprensibles, utilizables y practicables por todas las personas, en condiciones de seguridad y comodidad, de la forma más autónoma y natural posible" (Ley 20.422).

La accesibilidad de la información garantiza el derecho de cada persona de poder acceder, en igualdad de condiciones, a los contenidos digitales y físicos.

### RECOMENDACIONES PARA LOS ESCRITOS

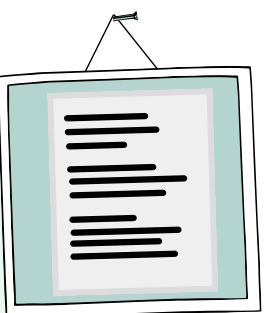
Se recomienda:

1- **Tipos de fuentes:** Calibri, Franklin Gothic, Segor UI, Tahoma, Trebuchet MS, Verdana

2- Para póster el tamaño de **letra sugerido es de al menos 24 puntos**. Debe ser legible a una distancia de 2-3 metros.

3- **No use más de dos tipografías** diferentes para evitar distracciones.

4- Configuración página: **Justificado a la izquierda**. Interlineado doble. Párrafos breves con espacio entre ellos.



Se sugieren las siguientes **combinaciones de colores**, ya que favorecen la legibilidad del documento (Negro sobre colores claros es una buena opción también).

Para comprobar que las combinaciones de colores son aptas para personas daltónicas, visita: <http://www.vischeck.com/>

### USO DE COLORES

NEGRO SOBRE BLANCO

BLANCO SOBRE NEGRO

NEGRO SOBRE AMARILLO

AMARILLO SOBRE NEGRO

AZUL SOBRE BLANCO

BLANCO SOBRE AZUL

ROJO SOBRE BLANCO

BLANCO SOBRE ROJO

AMARILLO SOBRE VERDE

VERDE SOBRE AMARILLO

### REDACCIÓN Y USO DEL LENGUAJE

Desde la accesibilidad en la información, se sugiere que los textos sean redactados de manera clara, siendo breve y sencillo. Se deben evitar frases extensas, ya que genera distracción.

**Las ideas deben estar organizadas de manera lógica y coherente.** Se sugiere utilizar afirmaciones, ya que se comprenden de manera más rápidas que las negativas.

