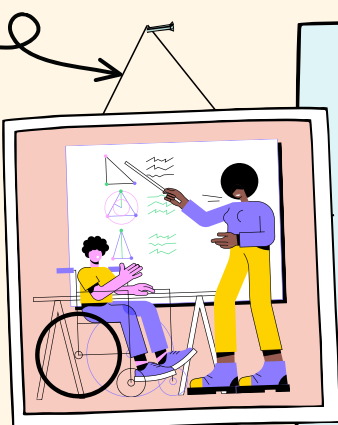




II ENCUENTRO DE DOCENTES STEAM-LATAM ORIENTACIONES PARA UN LENGUAJE NO SEXISTA E INCLUSIVO

SUSTITUCIÓN DEL GENÉRICO UNIVERSAL MASCULINO



CUANDO NOS REFERIMOS AL GÉNERO HUMANO

Les sugerimos sustituir por términos colectivos neutrales

Lenguaje sexista

Evolución del hombre

Lenguaje inclusivo

Evolución de la especie humana

CUANDO NOS REFERIMOS A GRUPOS DE PERSONAS

Les sugerimos sustituir por sustantivos metonímicos genéricos

Lenguaje sexista

Los profesores

Lenguaje inclusivo

Profesorado

SOLUCIONES NEUTRAS

Les sugerimos eliminar pronombres masculinos prescindibles, que no suponen la pérdida de significado.

Lenguaje sexista

Cuando ellos respondieron la encuesta

Lenguaje inclusivo

Cuando respondieron la encuesta

Les sugerimos evitar el uso de "las/los" o el @ para incluir a las mujeres:

Lo que se usa

Los/las niños/as

Usemos

La población infante, infancia, niñeces.

Concordancia entre elementos de la frase

Los artículos, adjetivos y pronombres deben concordar con los nombres que acompañan.

PRESTE ATENCIÓN CON



- El uso androcéntrico del lenguaje y del contenido del discurso.
- El uso de representaciones estereotipadas de cuerpos, atributos intelectuales y de la dimensión afectiva y emocional de las personas.
- El uso estereotipado de adjetivos calificativos según sexo.
- El uso peyorativo de palabras relacionadas con la identidad de género, las diversidades y la comunidad LGBTQIA+