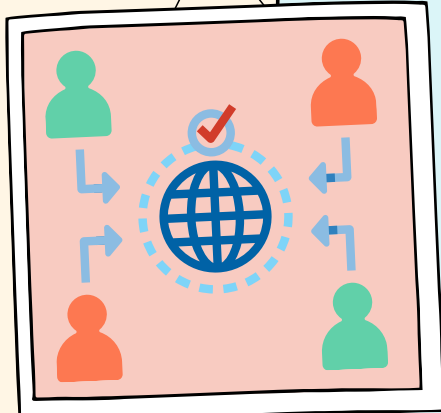


PRIMER ENCUENTRO DE DOCENTES STEAM-LATAM

RECOMENDACIONES DE ACCESIBILIDAD

¿QUÉ ES LA ACCESIBILIDAD?



"Es la condición que deben cumplir los entornos, procesos, bienes, productos y servicios, así como los objetos o instrumentos, herramientas y dispositivos, para ser comprensibles, utilizables y practicables por todas las personas, en condiciones de seguridad y comodidad, de la forma más autónoma y natural posible" (Ley 20.422)
La accesibilidad de la información garantiza el derecho de cada persona de poder acceder, en igualdad de condiciones, a los contenidos digitales y físicos.

RECOMENDACIONES PARA LOS ESCRITOS

Se recomienda:

- 1- Tipos de fuentes: Calibri, Franklin Gothic, Segor UI, Tahoma, Trebuchet MS, Verdana
- 2- Para póster el tamaño de letra sugerido es de al menos 24 puntos. Debe ser legible a una distancia de 2-3 metros.
- 3- No use más de dos tipografías diferentes para evitar distracciones.
- 4- Configuración página: Justificado a la izquierda. Interlineado doble. Párrafos breves con espacio entre ellos.



USO DE COLORES

Se sugieren las siguientes combinaciones de colores, ya que favorecen la legibilidad del documento (Negro sobre colores claros es una buena opción también). Para comprobar que las combinaciones de colores son aptas para personas daltónicas, visita: (<http://www.vischeck.com/>)



REDACCIÓN Y USO DEL LENGUAJE

Desde la accesibilidad en la información, se sugiere que los textos sean redactados de manera clara, siendo breve y sencillo. Se deben evitar frases extensas, ya que genera distracción. Las ideas deben estar organizadas de manera lógica y coherente. Se sugiere utilizar afirmaciones, ya que se comprenden de manera más rápidas que las negativas.



PATROCINA:



ORIENTACIONES PARA UN USO DE LENGUAJE NO SEXISTA E INCLUSIVO

SUSTITUCIÓN DEL GENÉRICO UNIVERSAL MASCULINO

CUANDO NOS REFERIMOS AL GÉNERO HUMANO

Les sugerimos sustituir por términos colectivos neutrales

Lenguaje sexista

Evolución del hombre

Lenguaje inclusivo

Evolución de la especie humana

CUANDO NOS REFERIMOS A GRUPOS DE PERSONAS

Les sugerimos sustituir por sustantivos metonímicos genéricos

Lenguaje sexista

Los profesores

Lenguaje inclusivo

Profesorado

SOLUCIONES NEUTRAS

Les sugerimos eliminar pronombres masculinos prescindibles, que no suponen la pérdida de significado.

Lenguaje sexista

Cuando ellos respondieron la encuesta

Lenguaje inclusivo

Cuando respondieron la encuesta

Les sugerimos evitar el uso de "las/los" o el @ para incluir a las mujeres:

Lo que se usa

Los/las niños/as

Usemos

La población infante, infancia, niñeces.

Concordancia entre elementos de la frase

Los artículos, adjetivos y pronombres deben concordar con los nombres que acompañan.

PRESTE ATENCIÓN CON

- El uso androcéntrico del lenguaje y del contenido del discurso.
- El uso de representaciones estereotipadas de cuerpos, atributos intelectuales y de la dimensión afectiva y emocional de las personas.
- El uso estereotipado de adjetivos calificativos según sexo.
- El uso peyorativo de palabras relacionadas con la identidad de género, las diversidades y la comunidad LGBTQIA+

INSTITUCIONES ALIADAS:

